



Rapport d'activités de **Kimvuka Mvuala Tatu** 2021

Présenté par Mérolie MBEYA

Présidente de l'association

mmbeya@kimvuka-mvualatatu.org

07.51.98.35.00

<https://kimvuka-mvualatatu.org>

SOMMAIRE

- ❑ Présentation de l'association
- ❑ Objet de l'association
- ❑ Domaines d'interventions
- ❑ Projet actuel
- ❑ Localisation du projet
- ❑ Objectifs du projet
- ❑ Cadre logique du projet
- ❑ Activités réalisées à Linzolo en 2021
- ❑ Résultats sur 2500 m²
- ❑ Activités réalisées en France
- ❑ Rapports financiers
- ❑ Activités du projet à réaliser en 2022

PRÉSENTATION DE L'ASSOCIATION

Association **Kimvuka Mvuala Tatu**
12 rue Saint Jean de Luz 44200 Nantes
kiambote@kimvuka-mvualatatu.org

L'association Kimvuka Mvuala Tatu en sigle **KMT** signifie l'association des 3 pouvoirs.

Ces 3 pouvoirs, qui peuvent changer la vie des populations d'une localité, sont : ***l'agriculture, le commerce et l'industrie.***

L'association KMT est née le 07/11/2020 et a son siège social à Nantes. 18 bénévoles travaillent en vue d'atteindre les objectifs de l'association. 17 bénévoles en France dont Mérolie Mbeya : fondatrice et Présidente de l'association et 1 bénévole à Brazzaville Michel Bassot : co-fondateur de l'association.



OBJET DE L'ASSOCIATION

Association **Kimvuka Mvuala Tatu**
12 rue Saint Jean de Luz 44200 Nantes
kiambote@kimvuka-mvualatatu.org

Satisfaction des besoins indispensables des populations en situation de détresse ou de misère en vue de contribuer à leur insertion sociale et professionnelle

Mener des actions de développement (dépenses liées à la mise en place d'une formation professionnelle locale)

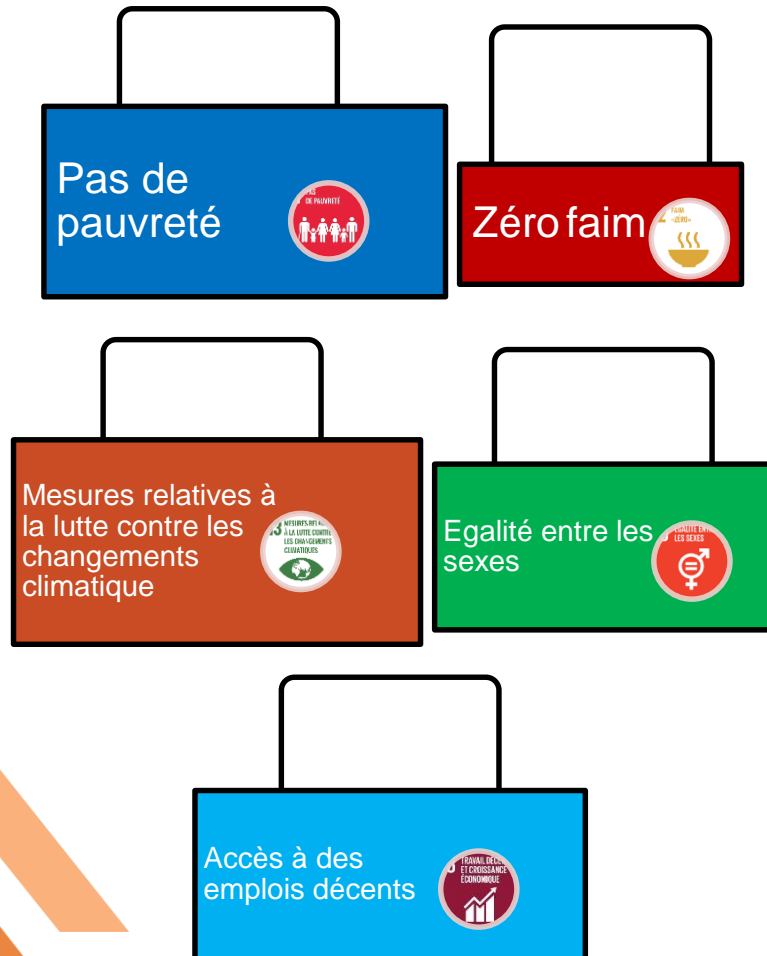
Réaliser l'égalité des sexes et autonomiser toutes les femmes et les filles (droit et accès aux ressources, Technologies et autonomisation, politiques d'égalité, participation et accès aux postes de direction)

Conduire des actions de sensibilisation au changement climatique et à la préservation de l'environnement en priorité auprès des jeunes dans les écoles primaires et secondaires et auprès des paysans en général.

Développer des modèles d'agriculture biologique locale d'une part par la transmission et la propagation de pratiques agricoles écologiques et d'autre part, en menant des activités de sauvegarde et de préservation du patrimoine agricole locale

DOMAINES D'INTERVENTIONS

Association **Kimvuka Mvuala Tatu**
12 rue Saint Jean de Luz 44200 Nantes
kiambote@kimvuka-mvualatatu.org



Nous travaillons sur ces 5 ODD et apportons un appui sur ces 5 secteurs :



Secteur agricole et de l'élevage



Activités spécifiques à destination de la jeunesse



Activités spécifiques dans le domaine de l'environnement



Activités spécifiques dans l'autonomisation des femmes et des filles



Participer à la création d'emplois décents

PROJET ACTUEL

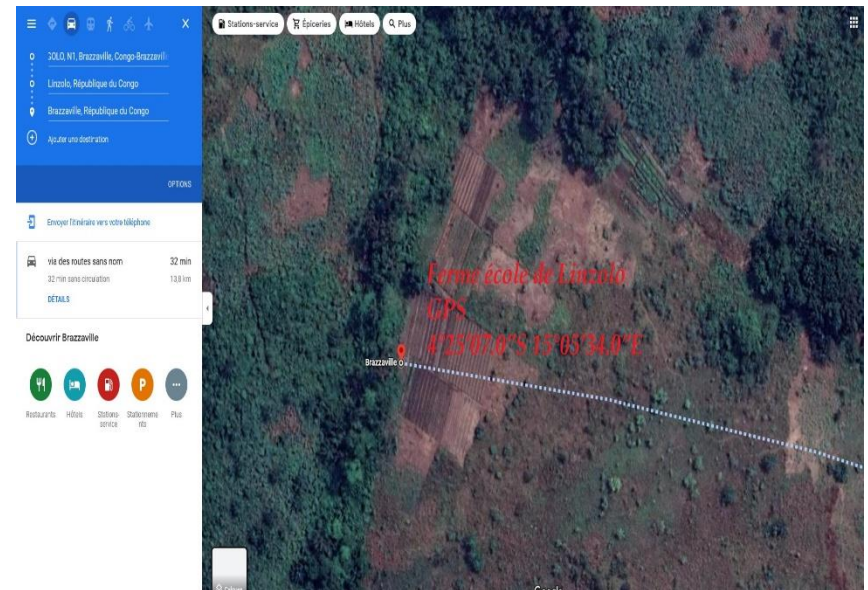
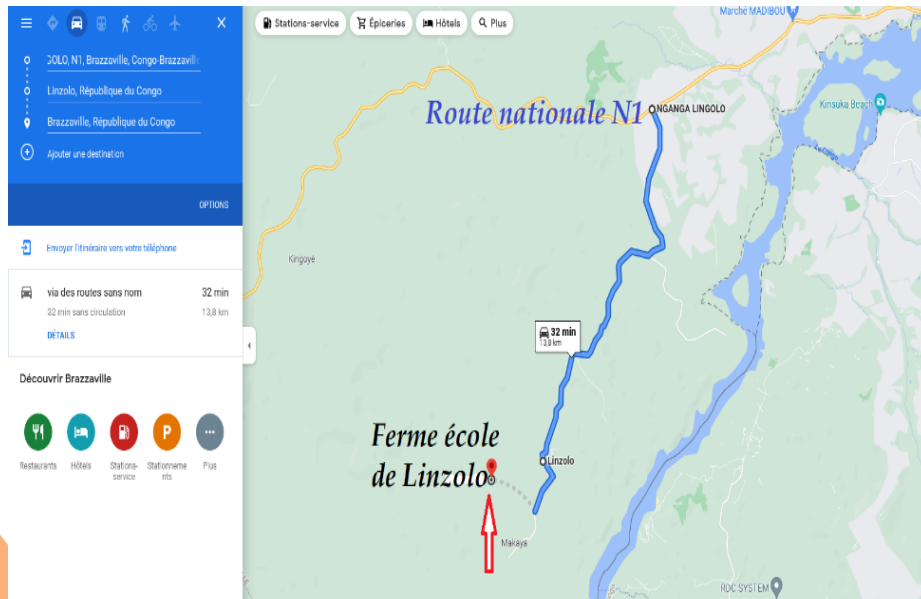
PROJET PILOTE DE FERME AGROÉCOLOGIQUE INTÉGRÉE

- Monter un modèle agricole local pérenne offrant des perspectives d'avenir aux paysans d'une région sinistrée par deux guerres civiles successives.
- La région du Pool au sud du Congo Brazzaville (ancienne colonie française) qui hier était appelée le "grenier du Congo", aujourd'hui n'est plus capable de nourrir sa propre population et encore moins le pays.

OÙ SE SITUE LE PROJET ?

- République du Congo
- Dans la région du Pool
- Commune de Goma Tsé-Tsé et localité de Linzolo
- Coordonnées GPS : **4°25'07.0"S 15°05'34.0"E**

LOCALISATION DU PROJET



OBJECTIFS DU PROJET

Association **Kimvuka Mvuala Tatu**
12 rue Saint Jean de Luz 44200 Nantes
kiambote@kimvuka-mvualatatu.org

Renforcer, de manière durable, les capacités de production dans le département du Pool pour répondre à l'insécurité alimentaire.

Objectif spécifique 1

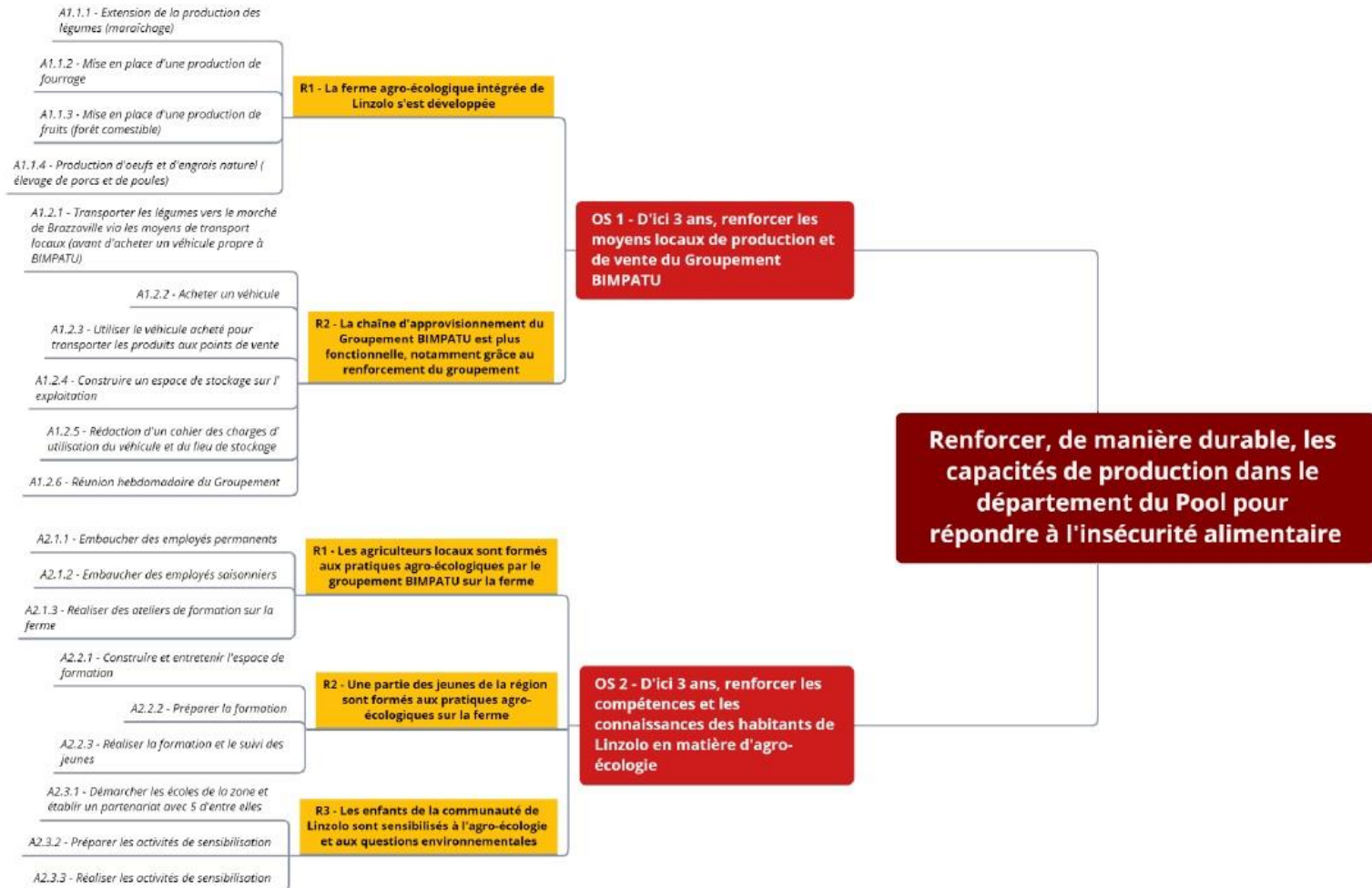
D'ici 3 ans, renforcer
les moyens locaux de
production et de vente
du groupement
BIMPATU

Objectif spécifique 2

D'ici 3 ans, renforcer les
moyens locaux de
production et de vente du
groupement
BIMPATU

CADRE LOGIQUE DU PROJET

2. Cadre logique sous forme de carte mentale



ACTIVITÉS RÉALISÉES A LINZOLO EN 2021

ACQUISITION DE 5000 M2 DE TERRES À CULTIVER

PHASE EXPÉRIMENTALE SUR 2500 M2

- Lancement de cultures maraîchères d'Octobre 2020 à Septembre 2021
- Culture maraîchère suivantes : concombres, poivrons, choux, tomates
- Avantages et inconvénients de cultiver durant les 4 saisons du Congo
- Les difficultés d'acheminement des cultures vers les marchés
- Difficultés d'approvisionnement en engrais organiques et leur acheminement vers la ferme...

CRÉATION DU GROUPEMENT LOCAL BIMPATU

- En Juin 2021 le groupement local est officiellement reconnu par les autorités locales

RÉSULTATS SUR 2500m²

Culture	Période	Durée de cultures	Surface	Planches	Production
Concombres	Mars-Mai	53 jours	625 m ²	10	900 Kg
Choux	Avril-Septembre	120 jours	625 m ²	10	282 kg
Tomates	Avril-Septembre	120 jours	938 m ²	18	66 kg
Poivrons	Mai -Septembre	71 jours	938 m ²	18	1322 kg
Total	Mars-Septembre	6 mois	2500 m²	46	2570 Kg


ACTIVITÉS RÉALISÉES EN FRANCE


Association **Kimvuka Mvuala Tatu**
12 rue Saint Jean de Luz 44200 Nantes
kiambote@kimvuka-mvualatatu.org


Gagner en visibilité en ligne en vue de nous faire connaître ...


	
Une lettre d'information bimensuelle depuis le 01 Septembre 2021	Un Article blog publié sur le club de Femmes Ici Et Ailleurs

 <https://kimvuka-mvualatatu.org/>

 @kimvuka_mvuala_tatu

 KIMVUKA MVUALA TATU

 KIMVUKA MVUALA TATU

 KIMVUKA MVUALA TATU

OBTENTION DES FINANCEMENTS

5.000€

- Fonds **UrgencESS**

630 €

- Crowdfunding sur **HelloAsso**

3.900 €

- Fonds d'Appui à la **Coopération Internationale**

14.000 €

- **PRAOSIM 2021 du FORIM**

3.500 €

- **Fondation Léa Nature – 1% FOR THE PLANET**

AUTRES ACTIONS

L'association
Électricien
Sans
Frontières

- Etude une solution :
- D'adduction d'eau pérenne
- Un accès à l'énergie économique et respectueux de l'environnement

Rescrit fiscal

- Demande effectuée en Décembre 2021
- Le traitement dure 6 mois ,réponse d'ici Juin 2022.

Mai-Juin 2021

- 1 Stagiaire
- UIT de St Nazaire en deuxième année de **Techniques Commerciales**

Novembre 2021
– Février 2022

- 4 étudiants en Master 2 en stage
- l'IRCOM d'Angers **Pedro de Béthencourt | M2 Management Solidarité Internationale et Action Sociale**

Courant 2021

- 18 bénévoles travaillant sur :
- Retour d'expériences en agroécologie en Afrique
- Recherche de financements
- Recherche de de partenariats

RAPPORTS FINANCIERS

Ci-contre le budget de l'association KMT en 2021 : **17.005 €**

CHARGES	Montant	PRODUITS	Montant
CHARGES DIRECTES		RESSOURCES DIRECTES	
60 - Achats	14673	70 - Vente de produits finis, de marchandises, prestations de services	0
Prestations de services	230		
Achats matières et fournitures	14443	74- Subventions d'exploitation	16080
Autres fournitures	0	Etat	0
61 - Services extérieurs	500		
Locations	0	Conseil Régional des Pays de la Loire	1950
Entretien et réparation	500	Autres Régions	0
Assurance	0		
Documentation	0	Conseil Départemental de Loire-	0
62 - Autres services extérieurs	220	Autres départements	0
Rémunérations intermédiaires et	0		
Publicité, publication	0	Intercommunalité(s) : EPCI	0
Déplacements, missions	0		
Services bancaires, autres	220	Ville de Nantes	0
63 - Impôts et taxes	0	Autres communes	0
Impôts et taxes sur rémunération	0		
Autres impôts et taxes	0	Organismes sociaux	0
64- Charges de personnel	1122	Fonds européens	0
Rémunération des personnels	1122	L'agence de services et de paiement (ex CNASEA, emploi aidés)	0
Charges sociales	0	Autres établissements publics	5000
Autres charges de personnel	0	Autres privées	9130
65- Autres charges de gestion courante	490	75 - Autres produits de gestion	925
66- Charges financières	0	Cotisations, dons manuels ou legs	925
67- Charges exceptionnelles	0	76 - Produits financiers	0
68- Dotation aux amortissements	0	78 - Reprises sur amortissements et provisions	0
CHARGES INDIRECTES			
Charges fixes de fonctionnement	0		
Frais financiers	0		
Autres	0		
TOTAL DES CHARGES	17005	TOTAL DES PRODUITS	17005
		CONTRIBUTIONS VOLONTAIRES	
86- Emplois des contributions volontaires en nature	0	87 - Contributions volontaires en nature	0
Secours en nature	0	Bénévolat	0
Mise à disposition gratuite de biens et prestations	0	Prestations en nature	0
Personnel bénévole	0	Dons en nature	0
TOTAL	0	TOTAL	0

BUDGET DES ACTIVITÉS 2022 - 2024

	Toutes les années	2022	2023	2024
Total des couts éligibles	167 262 €	64 893 €	55 776 €	46 593 €
Valorisation bénévoles KMT	53 460 €	17 820 €	17 820 €	17 820 €
Total des coûts acceptés de l'action	220 722 €	82 713 €	73 596 €	64 413 €

ACTIVITÉS DU PROJET À RÉALISER EN 2022

Ferme école intégrée

- 1- Démarrer les cultures maraîchères sur la deuxième passerelle de 2500 m²
- 2- Extension de 5000 m² en maraîchage
- 3- Verger sur 1250 m²
- 4- Elevage de poules d'espèces locales sur 625 m²
- 5- Fourrage sur 2500 m²

Formation professionnelle

- 1- Préparer la première session de formation
- 2- Construire les bâtiments de formation
- 3- Lancer la première session de formation

Campagnes de sensibilisation

- 1- Préparer la première campagne au sein des établissements scolaires
- 2- Lancer la première campagne
- 3- Préparer la première campagne au sein de la ferme
- 4- Lancer la première campagne au sein de la ferme

Ils nous soutiennent

