



Analyser un contexte avec une perspective de genre

Atelier Méthodologique

05/12/2022



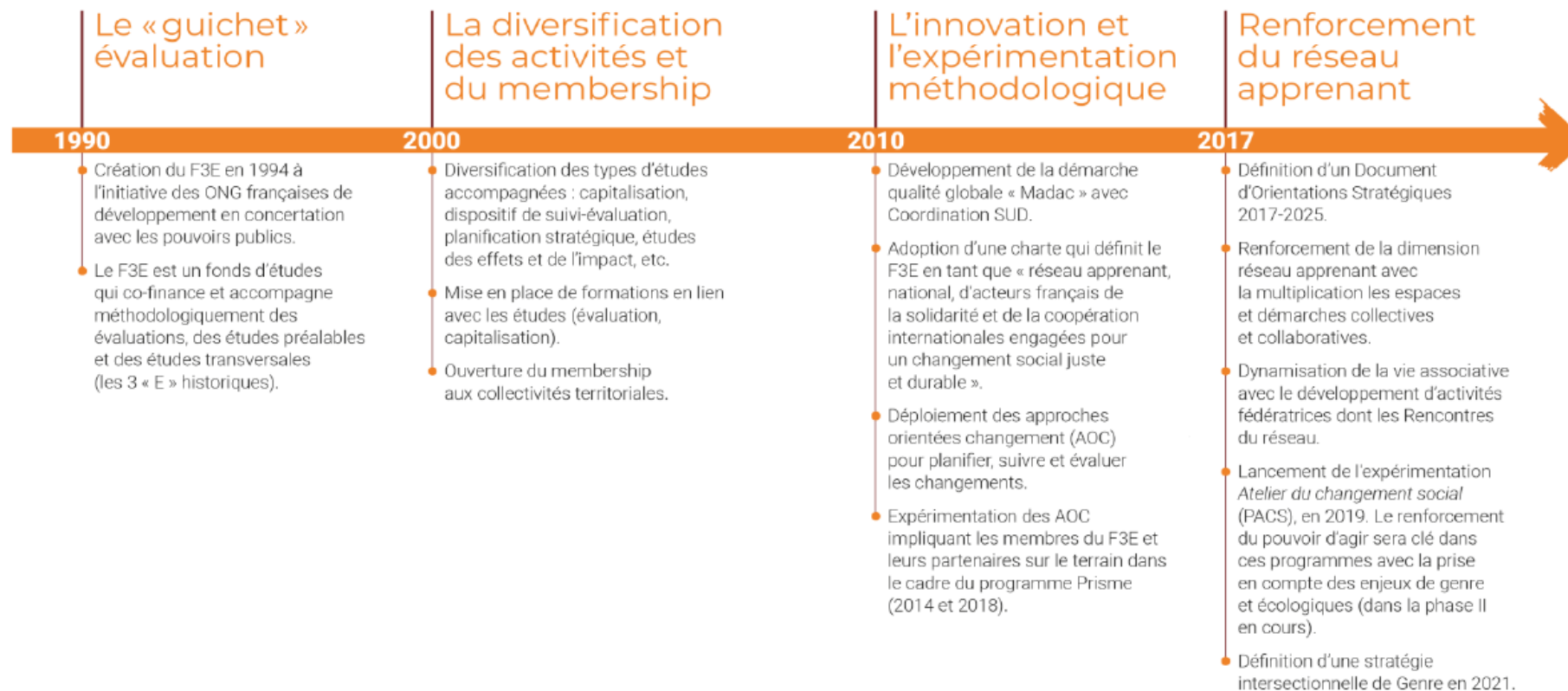
01

Pour commencer



Evolution du F3E au Réseau F3E

Un réseau qui apprend...
et change !



Déroulé

1. Rappel autour des concepts
2. Analyser le contexte : Kézako ?
3. Quelques outils
4. Ce que l'on retient

Règles du groupe

- **Partager la parole**
- **Parler à partir de sa connaissance située**
- **Respecter les autres et leur parole**
- **Se nommer lorsqu'on prend la parole**



02

Concepts de base



Qu'est-ce que le genre ?

- « **Biologique** » vs. **social**
- **Culturellement, temporellement, et géographiquement situé**
- **Construction des rôles / assignation / normes sociales**
- **Réfère à un système de pouvoir : oppression et privilège**
- **Concept qui va au-delà de la notion d'égalité**

Le genre se définit comme les relations sociales de pouvoir et de domination entre les hommes et les femmes basées sur une perception des différences entre les sexes. Les hommes et les femmes, à la naissance, et en fonction de leur milieu culturel et social, se voient **assigner des rôles et des positions sociales** différents en fonction de leur sexe. Très tôt ils et elles apprennent ce qu'un garçon doit faire et ne peut pas faire et comment une fille doit se comporter. Ces rôles et ces manières de se comporter ne sont pas liés aux caractéristiques biologiques mais à des normes sociales. C'est ce que l'on appelle le genre.

La connaissance située

- Le savoir n'est pas neutre
- Toute parole est influencée par l'expérience, les privilèges et/ou les oppressions de chacun-e
- Les groupes marginalisés n'ont pas accès à des espaces de diffusion et de valorisation de leur parole, ce qui invisibilise les stratégies de résistance spécifiques de ces groupes.

La connaissance située permet de valoriser les expériences spécifiques des groupes marginalisés, au même titre que les paroles dites « expertes », et vise à rééquilibrer les rapports de pouvoir



03

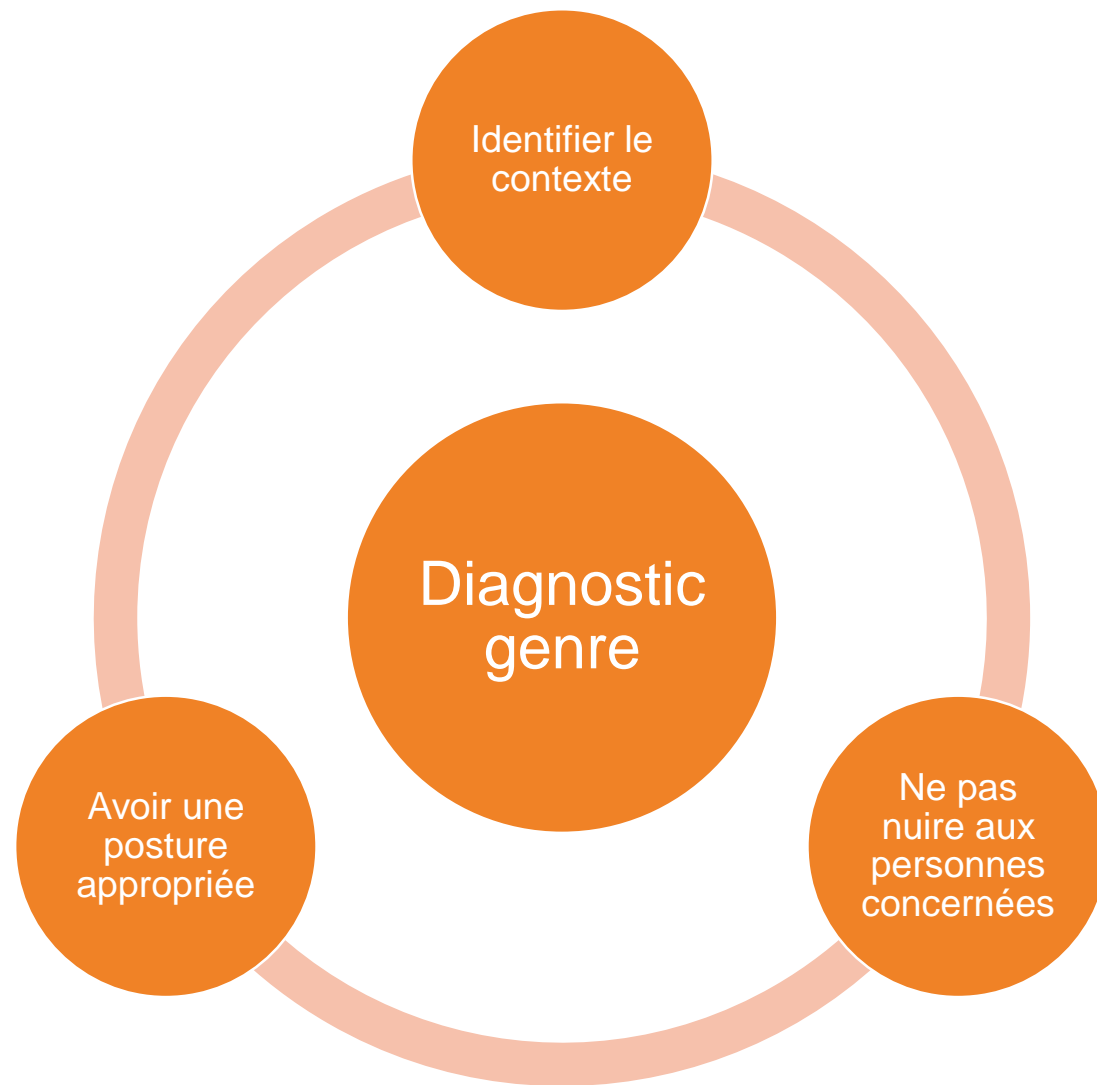
Analyser le contexte



L'importance des données genrées

- « What gets counted counts » - Joni Seager, géographe
- On constate un manque global de données sur le genre : les questions ne sont pas posées (ex. les accidents de la route)
 - Au niveau des données, les hommes sont considérés comme le neutre, par défaut
 - Dans la SI, le constat est similaire : par ex. les données de pauvreté sont mesurées au niveau du foyer
- Les données ne sont pas un instrument neutre → Elles sont construites
- Les données reflètent un point de vue : les méthodes, les questions posées, les biais, etc., influencent ce que les données nous disent.
- C'est pour cela qu'il est essentiel d'avoir des données genrées

Diagnostic genre



A quoi faire attention ?

Identifier le contexte

- **Connaître les participant-e-s à l'action :**
 - Besoins pratiques et Aspirations stratégiques
 - Accès à / Contrôle aux ressources et aux espaces
 - Division genrée du travail
 - Contraintes et opportunités
- **Valoriser la connaissance située des personnes vulnérabilisées**
- **Co-construire les solutions et les pistes d'actions**
- **Identifier les normes de genre qui structurent les rapports de pouvoir**

Avoir une posture appropriée

- **Valoriser la connaissance située**
- **Être à l'écoute et respecter la parole**
- **Être accompagné-e**
- **Aller chercher les groupes peu représentés et les associations peu visibles**
- **Systématiser des moments en non-mixité**

Ne pas nuire

- **Respecter les refus**
- **Recueillir le consentement des personnes**
- **Clarifier les usages des données et les suites du diagnostic**
- **Assurer l'anonymat réel et la confidentialité des personnes et des données**
- **Ne pas mettre en danger les personnes**
- **Favoriser l'auto-détermination dans la non-mixité**



04

Quelques outils



Cartographie sociale genrée



L'outil peut être utilisé pour :

- Identifier, dans un contexte donné, la répartition genrée de l'accès aux espaces publics et aux ressources.
- Comprendre les différentes utilisations des espaces communs entre hommes et femmes.
- Visualiser les barrières et contraintes d'accès aux espaces, notamment aux espaces de pouvoir.

Principes :

- La cartographie sociale doit être réalisée dans des contextes mixtes et non-mixtes
- Elle permet d'identifier des nexus de genre
- Elle peut aussi permettre d'identifier de façon préliminaire des normes de genre et/ou des rapports de pouvoir

Marche exploratoire



Source de l'image : Regard sur les Marches exploratoires de femmes, La participation des habitantes, Ville de Paris / A Place Egales

L'outil peut être utilisé pour :

- Approfondir la connaissance des « nexus de genre »
- Valoriser la connaissance située des bénéficiaires dans des lieux importants pour les participant-e-s

Principes :

- Le trajet est co-construit avec les participant-e-s
- La grille de questions est aussi co-construite autour de dimensions d'appréciation/ressenti ; d'expression des changements
- Les groupes doivent être constitués en non-mixité
- La marche peut avoir lieu de jour et de nuit

Observation Genre

Qui parle ? Homme ou femme ?	Mode de prise de parole ?	Temps de parole	Mode de fin d'intervention	Commentaires éventuels
	1/ la personne a été invité-e à parler 2/ La personne a pris la parole avec chevauchement 3/ La personne a pris la parole sans chevauchement 4/ La personne a interrompu une autre personne	Idéalement, en secondes	a/ La personne a fini de parler b/ Sa prise de parole a été chevauchée c/ La personne a été interrompue	Plutôt qualitatifs : Gestuelle des un-e-s et des autres Ton de la voix Contenu : mansplaining ? Bropropriating ? Si un temps a été annoncé, a-t-il été respecté ?

L'outil peut être utilisé pour :

- Identifier, dans un contexte donné, la répartition genrée de la parole et de la qualité de l'écoute
- Mettre en valeur et visibiliser des dynamiques de pouvoir et de marginalisation
- Identifier des leviers d'actions pour mieux répartir la parole

Principes :

- L'observation peut être annoncée ou pas (mais attention au backlash)
- Elle peut être un temps formatif pour les équipes



05

Ce que je retiens



Sur un post-it :

- Qu'est-ce que je retiens de cet atelier ?
- Quel changement je mets en place dans ma pratique ?



07

Pour aller plus loin



Quelles suites possibles ? (avec le F3E ;))

1. **Formation** : Mesurer le Genre pour transformer ses pratiques
2. Communauté de Pratiques Genre
3. Dispositif d'études genre

Le F3E peut aussi proposer un accompagnement sur-mesure au cas par cas !

Nos ressources (gratuites et libres d'accès) :

Stratégie intersectionnelle de genre du F3E (2021),

Webinaires Genre du F3E (2020)

Vivre le genre ! 9 fiches pratiques pour faire progresser l'égalité de genre (2018)

Genre et Développement : Fiches Pédagogiques mises à jour (2021)

Agir pour le genre : paroles et pratiques d'actrices et acteurs (2021)

Inclure pour transformer : expériences inspirantes et méthodologies (2021)

Genre – En route vers l'égalité (2022)

Des notes d'enjeux et des manuels de formation dans le cadre des FISONG (2019-présent) (Climat, par ex.)

Planète genre, jeu de 7 familles, édition genre et climat, 2021



CONTACTS

Armelle BARRÉ – Référente genre F3E

a.barre@f3e.asso.fr

Othmane CHAOUKI – Référent genre Pôle Apprentissage

o.chaouki@f3e.asso.fr