



Agriculteurs Français et Développement International

S'engage auprès des paysans du Sud

Création d'Afdi

1975
Crise alimentaire en
Afrique

La profession
agricole
française
s'engage et
crée Afdi

1981
Création d'Afdi Pays de la
Loire

1 Afdi régionale
5 Afdi départementales

L'AGRICULTURE FAMILIALE FOURNIT
80% DES BESOINS ALIMENTAIRES
EN AFRIQUE DE L'OUEST.



LES FEMMES DANS L'AGRICULTURE

Produisent environ **80%**
des denrées alimentaires de base
dans la plupart des pays du Sud

Représentent environ **43%**
de la main d'œuvre agricole
dans les pays du Sud

Ne sont que **14%**
à posséder leurs terres

Consacrent entre **8&10h/jr**
à des tâches non rémunérées
(travaux ménagers, soin de la famille et de la communauté)

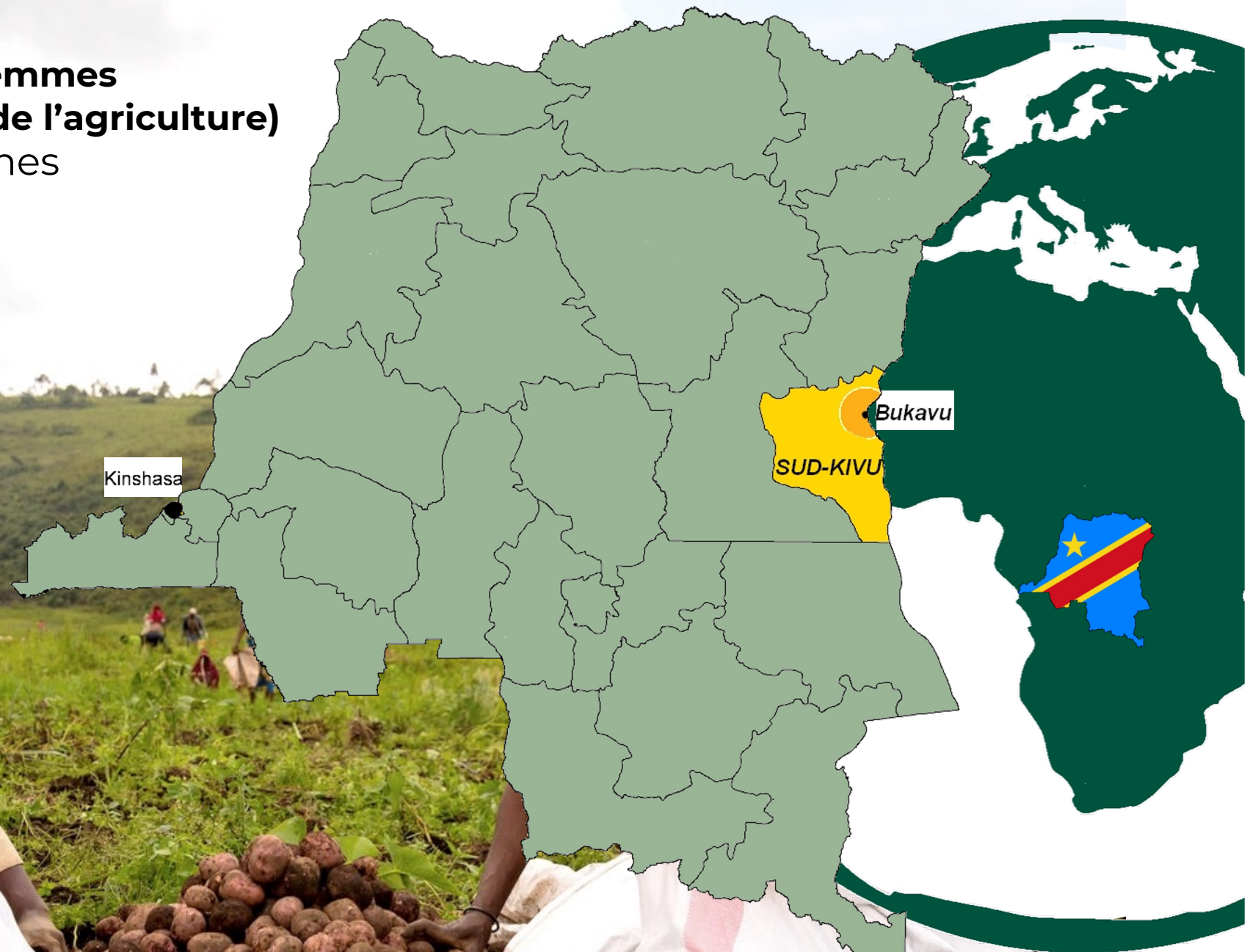
Représentent **55%**
de la main d'œuvre agricole

Travaillent en moyenne **12h**
de plus par semaine que les hommes



Mission : accompagner les organisations paysannes du Sud

La SOFEPAGRI (solidarité des femmes paysannes pour l'amélioration de l'agriculture)
Depuis fin 2019 – 1300 paysannes





Soutenir l'émancipation des femmes dans l'agriculture

- Structuration d'une solidarité active
- Accès aux facteurs de production
- Accès aux marchés

STATISTIQUES FEMMES
RURALES au Sud-Kivu

25% des femmes
ont été violées

50% des femmes
rurales sont
analphabètes

80% des ménages
doivent leur survie aux
femmes

61% des femmes
vivent sous le seuil de la
pauvreté

70% des travaux
agricoles sont réalisés
par les femmes

Mission : accompagner les organisations paysannes du Sud



Association des Jeunes Agriculteurs
Depuis 2015 – 225 jeunes paysans

**Groupe de Développement
Agricole Bio Orbata**
Depuis 2019 - 25 jeunes paysans





Soutenir l'émancipation des femmes dans l'agriculture

- Création d'un comité des femmes au sein de l'AJA
- Sensibiliser sur le droit au foncier pour les femmes
- Développer la valorisation des produits pour insérer les femmes
- Développer une culture qui réponds aux contraintes des femmes

STATISTIQUES
FEMMES RURALES
EN TUNISIE

32% des femmes rurales sont analphabètes

67% déclarent être femme au foyer

19% ont un revenu propre

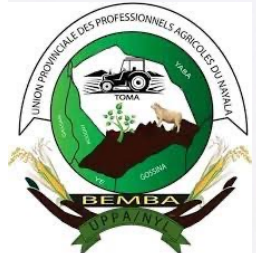
5% des terres agricoles appartiennent à des femmes

70% des travaux agricoles sont réalisés par les femmes

Mission : accompagner les organisations paysannes du Sud



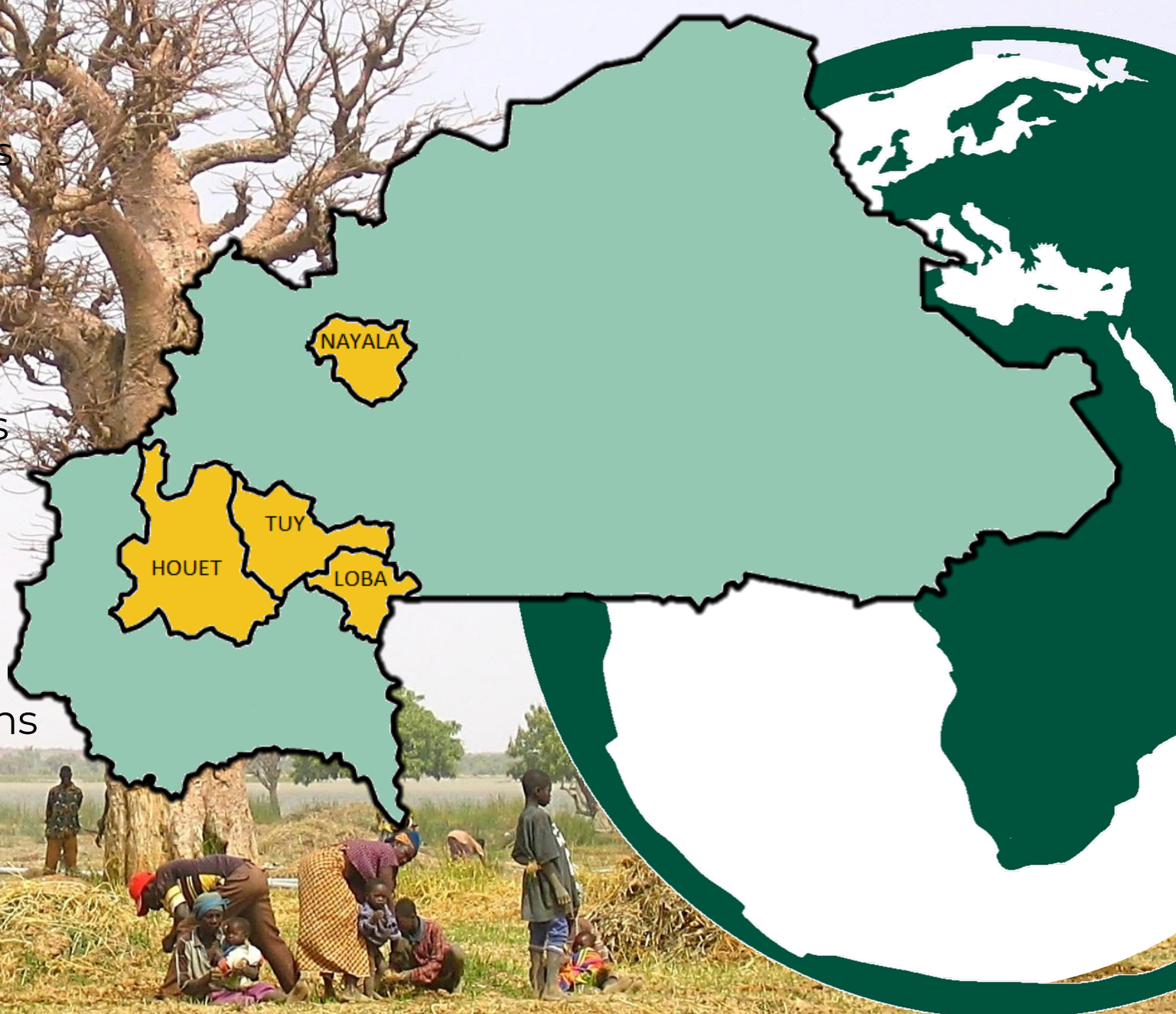
Coopérative de prestation de services agricoles, Coopsa
Depuis 2019- 3 000 paysans

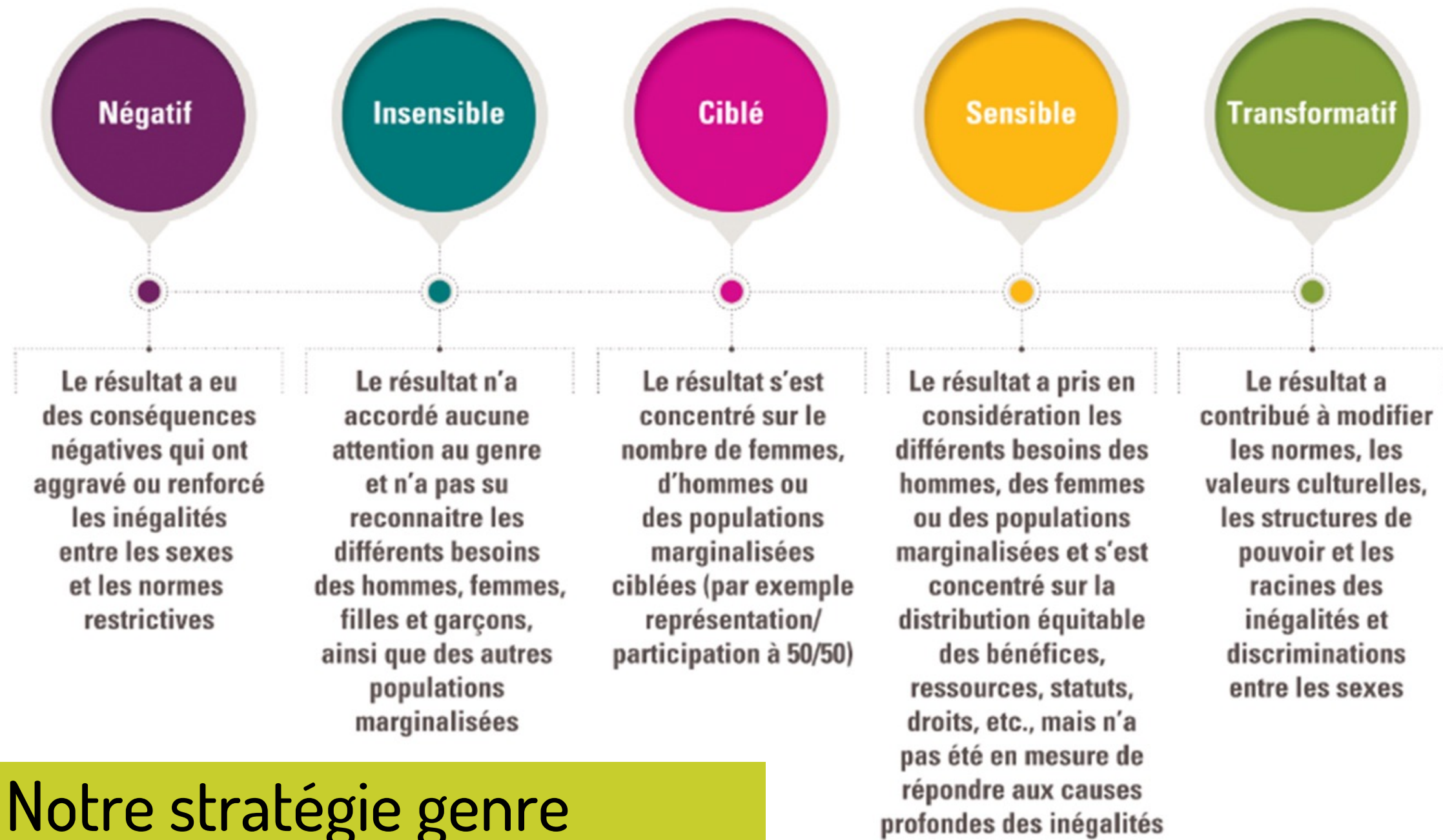


Union Provinciale des Producteurs Agricoles « Bemba » du Nayala
Depuis 2021 – 2503 paysans



Union Provinciale des Producteurs Agricoles du Houet
Depuis 2021 – 20500 paysans





Notre stratégie genre



**Agriculteurs français et
développement international**
Pays de la Loire

Merci pour votre attention